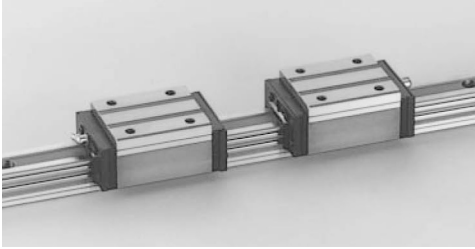


A-I-5.4 LY시리즈



(1) 4방향등하중 Type입니다.

접촉각을 45°로 설정하여 상하, 좌우 어디든지 같은 강성, 부하용량입니다.

(2) 고강성입니다.

4홀 모듈을 고딕아크형상으로 하고, 상하 홀 중심을 엮고 있습니다. 접촉각의 교점이 밖으로 되는 DB설계로 되어있어 모멘트 강성이 커집니다. 중예압이상(Z3, Z4)에서는 4점 접촉으로 되기 때문에 (접촉점의 증가에 의해) 고강성·고부하용량이 됩니다.

(3) 충격하중에 강합니다.

충격하중과 같은 고하중이 작용한 경우에는 4열로 하중을 지지합니다.

(4) 흡진작용이 있습니다. (중예압이상)

중예압이상(Z3, Z4)에서는 4점 접촉으로 되어 마찰계수가 꽤 증가합니다. 이에 의해 흡진작용이 증가합니다.

(5) 설치오차 이상진단기능이 있습니다.

4홀 고딕아크에 의해 설치오차가 너무 크면 타 시리즈에 비교해서 마찰력이 급격히 커지고 이상을 알립니다.

(6) 취급이 쉽고 안전설계입니다.

베어링을 레일에서 떼어내도 불은 리테이너로 유지되기 때문에 탈락하지 않습니다.

(7) 고정도입니다.

고딕아크 형상에서는 그림 I-5·16과 같이 \측정로울러의 고정이 쉽고 홀의 정도 측정이 용이하고 정확합니다.

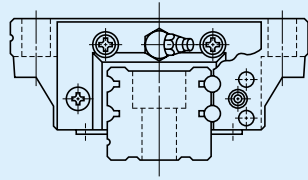


그림 I-5·13 LY시리즈

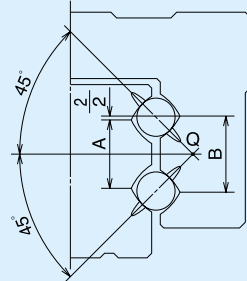


그림 I-5·14 고강성설계(DB)

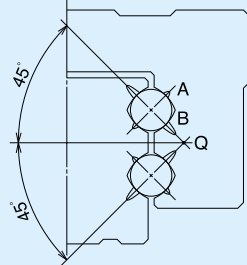


그림 I-5·15 중예압시 볼 접촉상태

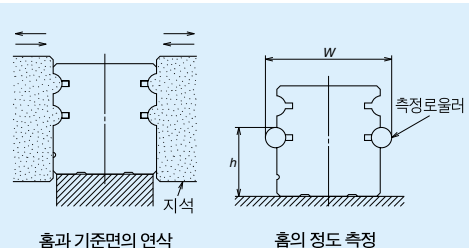


그림 I-5·16 레일연삭과 측정

LY시리즈 (예압보증품)

LY-FL (고하중형) LY-HL (초고하중형)

• 예압보증품의 연락처번호 (수주생산)

LY35 0840 FL C 2-P6 Z0-II

형식
레일길이 (mm)
베어링형상기호
재료 · 표면처리기호
레일1개당 베어링수

II는 2개 1쌍, 무기호는 1개
예압기호
• Z0미틀새
• Z1미예압
• Z3중예압
• Z4중예압

정도등급
• PN일반급
• P5정밀급
• P4초정밀급
• P3초초정밀급

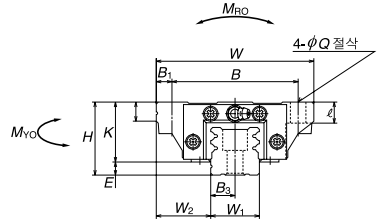
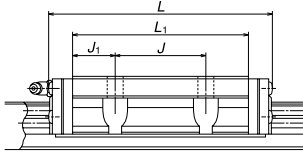


표 I-5 · 22

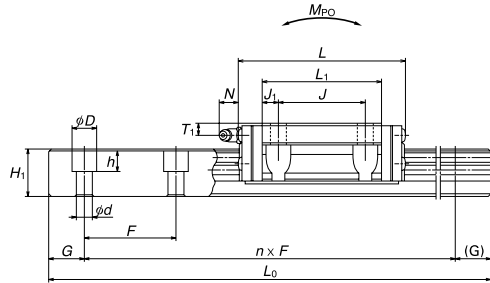
형식	조립품치수				베어링치수											
	높이 H	E	W ₂	폭 W	길이 L	설치탭구멍			B ₁	L ₁	J ₁	K	T	그리스니플		
						B	J	M×피치×ℓ						설치구멍	T ₁	N
LY15FL	24	4.5	16	47	55	38	30	4.5×7	4.5	39	4.5	19.5	8	φ3	5	3
LY20FL	30	7	21.5	63	69.4	53	40	6×9	5	50	5	23	10	φ3	5	3
LY20HL					85.4											
LY25FL	36	5.5	23.5	70	80.8	57	45	7×10	6.5	58	6.5	30.5	11	M6×0.75	6	11
LY25HL					102.8											
LY30FL	42	7.5	31	90	95.2	72	52	9×12	9	68	8	34.5	11	M6×0.75	6.5	11
LY30HL					115.2											
LY35FL	48	7.5	33	100	110.4	82	62	9×13	9	80	9	40.5	12	M6×0.75	8	11
LY35HL					133.4											
LY45FL	60	10	37.5	120	137	100	80	11×15	10	102	11	50	13	PT1/8	10	13
LY45HL					169											
LY55FL	70	13	43.5	140	160	116	95	14×17	12	120	12.5	57	14	PT1/8	11	13
LY55HL					200											
LY65FL	90	14	53.5	170	184.6	110	110	16×23	14	137	13.5	76	23	PT1/8	19	13
LY65HL					244.6											

LY15, 20은 볼 열이 좌우 1열입니다.

HL형



FL형



단위 mm

레일 치수							기본정격하중					불지름	질량	
레일폭	레일높이	피치	설치볼트구멍		G	최대길이	동정격	정정격	靜 모멘트			D _w	베어링	레일
W ₁	H ₁	F	d×D×h	B ₃	(추천)	L _{0max}	C	C ₀	M _{RO}	M _{PO}	M _{YO}			
							(N[kgf])		(N · m [kgf · m])					
15	14	60	4.5×7.5×5.3	7.5	20	2000	5950 [605]	7300 [745]	69 [7]	49 [5]	49 [5]	3.175	0.2	1.6
20	19	60	6×9.5×8.5	10	20	2000	9550 [975]	11100 [1130]	137 [14]	88 [9]	88 [9]	3.968	0.37	2.9
							11700 [1190]	15100 [1540]	147 [15]	137 [14]	137 [14]			
							17100 [1740]	26000 [2650]	305 [31]	206 [21]	206 [21]			
23	22.5	60	7×11×9	11.5	20	2200	22500 [2290]	38500 [3910]	345 [35]	430 [44]	430 [44]	3.968	0.66	3.9
							25200 [2570]	37500 [3840]	530 [54]	355 [36]	355 [36]			
							30500 [3120]	49500 [5030]	570 [58]	600 [61]	600 [61]			
28	27.5	80	9×14×12	14	20	3000	35000 [4330]	51000 [6850]	880 [94]	580 [59]	580 [59]	4.762	1.1	5.8
							30500 [3120]	49500 [5030]	570 [58]	600 [61]	600 [61]			
							35000 [4330]	51000 [6850]	880 [94]	580 [59]	580 [59]			
34	31	80	9×14×12	17	20	3000	42500 [4330]	67000 [6850]	920 [94]	940 [96]	940 [96]	5.556	1.7	7.9
							42500 [4330]	67000 [6850]	920 [94]	940 [96]	940 [96]			
							42500 [4330]	67000 [6850]	920 [94]	940 [96]	940 [96]			
45	37.5	105	14×20×17	22.5	22.5	3000	51500 [5260]	77500 [7880]	1790 [183]	1160 [118]	1160 [118]	6.350	3.2	12.7
							63500 [6450]	104000 [10600]	1830 [187]	1880 [192]	1880 [192]			
							79500 [8090]	113000 [11500]	3050 [313]	2020 [206]	2020 [206]			
53	45	120	16×23×20	26.5	30	3000	99000 [10100]	154000 [15700]	3400 [345]	3400 [346]	3400 [346]	7.937	4.9	17.9
							99000 [10100]	154000 [15700]	3400 [345]	3400 [346]	3400 [346]			
							99000 [10100]	154000 [15700]	3400 [345]	3400 [346]	3400 [346]			
63	53	150	18×26×22	31.5	35	3000	168000 [17100]	226000 [23000]	8350 [853]	5350 [544]	5350 [544]	10.318	9.3	25.1
							225000 [22900]	340000 [34800]	10200 [1040]	9750 [994]	9750 [994]			
							225000 [22900]	340000 [34800]	10200 [1040]	9750 [994]	9750 [994]			