

## A-I-5.6 LE시리즈 (미니어쉴러 폭넓은 Type)



### (1) 1축사용에 적합합니다.

레일폭이 넓은 미니어쉴러가이드로서 롤링 방향의 모멘트에 대하여 부하능력이 높게 설계되어 있습니다.

### (2) 4방향등하중 Type입니다.

접촉각이 45°로 상하, 좌우 어느곳에도 同 강성, 부하용량입니다.

### (3) 超薄型입니다.

볼 홈이 좌우 각 1열(고딕아크)이기 때문에 超薄型 설계를 가능케 했습니다.

### (4) 고정도 입니다.

고딕아크형상은 축정로올러의 고정이 용이하므로, 홈의 측정이 용이하고 정확합니다.

### (5) 스테인레스가 표준입니다.

레일과 베어링은 마르텐사이트계의 스테인레스재가 표준입니다.

### (6) 호환성시리즈가 있습니다. (단납기)

레일과 베어링의 랜덤 매트칭(호환성품)을 표준재고로 하고 있으므로 단납기 대응이 가능합니다.

### (7) 볼 리테이너 부착시리즈가 있습니다.

볼 리테이너 부착시리즈(베어링 형식 : AR, TR)는 볼이 리테이너로 유지되어 있기 때문에 베어링을 레일에서 떼어내도 볼은 탈락하지 않습니다. (호환성시리즈는 볼 리테이너가 부착되어 있습니다.)

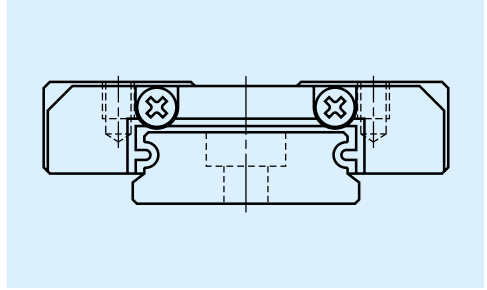


그림 I-5·19 LE시리즈

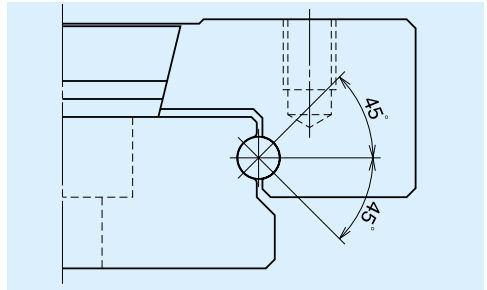


그림 I-5·20 볼 접촉상태

# LE시리즈

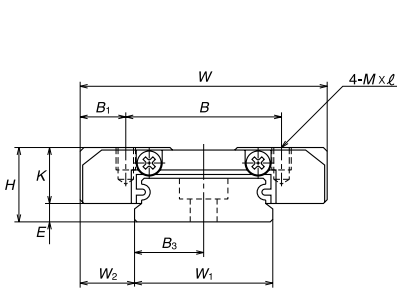
LE-CL (중하중형 폭이 넓은 미니어츄어)

LE-SL (중하중형 폭이 넓은 미니어츄어, 설치탭구멍 : 大)

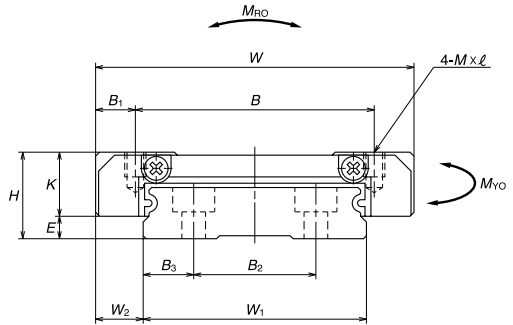
• 연락번호

**LE 12 0130 CL K 2-P6 Z0-II**

형식	II는 2개 1쌍, 무기호는 1개
레일길이 (mm)	예암기호 • Z0미름새 • Z1미예암
베어링형상기호	정도등급 • PN일반급 • P6상급 • P5정밀급
재료 · 표면처리기호	
레일1개당 베어링수	



LE05, 07, 09, 12

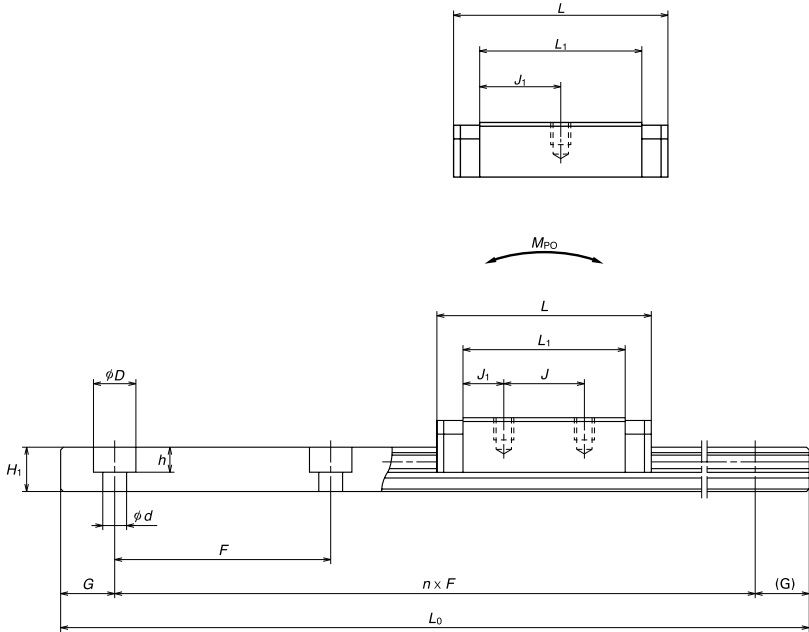


LE15

표 I-5 · 28

형 식	조립품치수			베 어 링 치 수										레일폭	레일높이	
	높이	E	W <sub>2</sub>	폭	길이	설 치 탭 구 멍			B <sub>1</sub>	L <sub>1</sub>	J <sub>1</sub>	K	W <sub>1</sub>			H <sub>1</sub>
						B	J	M×피치×ℓ								
LE05CL	6.5	1.4	3.5	17	20	13	-	M2.5×0.45×2	2	13	6.5	5.1	10	4		
LE07SL	9	2	5.5	25	22.5	19	-	M3×0.5×3	3	12.6	6.3	7	14	5.2		
LE09CL	12	4	6	30	26.5	21	-	M2.6×0.45×3	4.5	15	7.5	8	18	7.5		
LE09SL								M3×0.5×3								
LE12CL	14	4	8	40	30.5	28	-	M3×0.5×4	6	17.5	8.75	10	24	8.5		
LE15CL	16	4	9	60	41.4	45	-	M4×0.7×4.5	7.5	24.8	12.4	12	42	9.5		

CL, SL Type의 설치구멍 탭은 중앙 2개뿐입니다.



단위 mm

레일 치수						기본 정격하중					볼지름	질량	
$B_2$	피치	설치볼트구멍	$B_3$	G	최대길이	동정격	정정격	靜 모멘트			$D_w$	베어링 (kg)	레일 (g/100mm)
	$F$	$d \times D \times h$		(추천)	$L_{0max}$	C	$C_0$	$M_{RO}$	$M_{PO}$	$M_{RO}$			
-	20	3×5×1.6	5	7.5	150	470 [48]	685 [70]	3 [0.3]	1 [0.1]	1 [0.1]	1.2	8	34
-	30	3.5×6×3.2	7	10	600	85 [80]	980 [100]	7 [0.7]	2 [0.2]	2 [0.2]	1.587	17	55
-	30	3.5×6×4.5	9	10	800	1570 [160]	1960 [200]	16 [1.6]	4 [0.4]	4 [0.4]	2	25	95
-	40	4.5×8×4.5	12	15	1000	2260 [230]	2840 [290]	31 [3.2]	8 [0.8]	8 [0.8]	2.381	50	140
23	40	4.5×8×4.5	9.5	15	1200	4220 [430]	5000 [510]	99 [10.1]	19 [1.9]	19 [1.9]	3.175	110	275