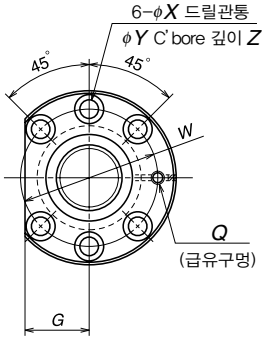


너트형식 ZFD

볼스크류 호칭번호	스트로크 최대 L_1-L_n	축 외경 d	리이드 l	볼경 D_w	볼 피치 원경 d_n	유 호 권 수	기본정격하중 N (kgf)			예압 하중 N {kgf}	마찰토크 기준치 N · cm {kgf · cm}	너 트				
							동정격 C_a	정정격 C_{0a}	N {kgf}			외경 D	플랜지부			전체 L_n
													A	G	B	
W4007SS-4ZY-C5Z10	557	40	10	6.350	41.75	4	38400 {3910}	93300 {9520}	2840 {290}	83 {8.5}	62	104	40	18	143	
W4010SS-6ZY-C5Z10	857															
W4014SS-3ZY-C5Z10	1257															
W4018SS-4ZY-C5Z10	1657															
W4024SS-3ZY-C5Z10	2257															
W5007SS-1ZY-C5Z10	557	50	10	6.350	51.75	4	43600 {4450}	122000 {12500}	3240 {330}	108 {11}	72	114	44	18	143	
W5010SS-3ZY-C5Z10	857															
W5015SS-3ZY-C5Z10	1357															
W5020SS-3ZY-C5Z10	1857															
W5026SS-3ZY-C5Z10	2457															

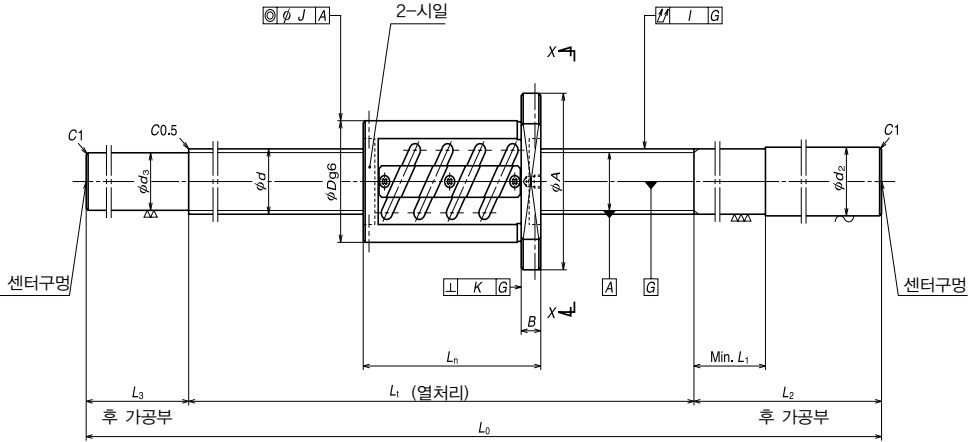
- 비고 1. NSK 서포트 유니트를 사용할 것을 추천합니다.
 2. 납입시에는 방청제가 도포되어 있기때문에 사용시에는 윤활제(오일 또는 그리스)를 공급하여 주십시오.
 3. 허용회전수는 $d_m \cdot n$ 과 위험속도로 결정됩니다. B505페이지를 참조하여 주십시오.



보기 X-X

단위 : mm

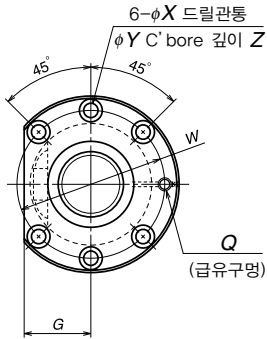
치 수				스크류축 치수						리이드 정도			흔들림 정도			허용 회전수 N(rpm)		
설치구멍				급유 Q	스크류부		右축단		左축단		전체길이 L ₀	목표치 T	오차 e _p	변동 v _i	축중심의 흔들림		동축도 J	직각도 K
W	X	Y	Z		L ₁	d ₂	L ₁	L ₂	d ₃	L ₃					흔들림 I	흔들림 J		
82	11	17.5	11	PT1/8	700	40.3	60	300	35.1	100	1100	-0.015	0.035	0.025	0.065	0.019	0.013	1670
					1000			300		100	1400	-0.022	0.040	0.027	0.080			
					1400			350		120	1870	-0.032	0.054	0.035	0.100			
					1800			350		120	2270	-0.041	0.065	0.040	0.130			
					2400			400		150	2950	-0.056	0.077	0.046	0.170			
92	11	17.5	11	PT1/8	700	50.3	60	300	45.1	100	1100	-0.015	0.035	0.025	0.065	0.019	0.013	1350
					1000			300		100	1400	-0.022	0.040	0.027	0.080			
					1500			400		150	2050	-0.039	0.054	0.035	0.130			
					2000			400		150	2550	-0.046	0.065	0.040	0.170			
					2600			500		200	3300	-0.060	0.093	0.054	0.220			



너트형식 ZFT

볼스크류 호칭번호	스트로크 최대 L_1-L_n	축 외경 d	리이드 l	볼경 D_w	볼 피치 원경 d_n	유효권수 권수 × 서킷수	기본정격하중 N (kgf)		예입 하중 N {kgf}	마찰토크 기준치 N · cm {kgf · cm}	너 트				
							동정격 C_a	정정격 C_{0a}			외경 D	플랜지부			
									A	G		B	전체 L_n		
W4510SS-1Z-C5Z10	897	45	10	6.350	46	2.5 × 1	29900	77300	2260	69	88	132	50	18	103
W4516SS-1Z-C5Z10	1497						{3040}	{7880}	{230}	{7}					
W4525SS-1Z-C5Z10	2397														
W5010SS-1Z-C5Z10	897	50	10	6.350	51	2.5 × 1	31800	87400	2450	78	93	135	51	18	103
W5015SS-1Z-C5Z10	1397						{3240}	{8910}	{250}	{8}					
W5020SS-1Z-C5Z10	1897														
W5026SS-1Z-C5Z10	2497														
W5010SS-2Z-C5Z10	837	50	10	6.350	51	2.5 × 2	57700	175000	4020	138	93	135	51	18	163
W5015SS-2Z-C5Z10	1337						{5890}	{17800}	{410}	{14}					
W5020SS-2Z-C5Z10	1837														
W5026SS-2Z-C5Z10	2437														

- 비고 1. NSK 서포트 유니트를 사용할 것을 추천합니다.
 2. 납입시에는 방청제가 도포되어 있기때문에 사용시에는 윤활제(오일 또는 그리스)를 공급하여 주십시오.
 3. 허용회전수는 $dm \cdot n$ 과 위험속도로 결정됩니다. B505페이지를 참조하여 주십시오.



보기 X-X

단위 : mm

치 수				스크류축 치수									리이드 정도			흔들림 정도			허용회전수 N(rpm)
설치구멍				급유 Q	스크류부		右축단		左축단		전체길이 L ₀	목표치 T	오차 e _p	변동 v _i	축중심의 흔들림		동축도 J	직각도 K	
W	X	Y	Z		L ₁	d ₂	L ₁	L ₂	d ₃	L ₃					축중심 흔들림	동축도			직각도
110	11	17.5	11	PT1/8	1000	45.3	60	300	39.4	100	1400	-0.024	0.040	0.027	0.080	0.025	0.015	1520	
					1600			400		150	2150	-0.038	0.054	0.035	0.130				
					2500			450		150	3100	-0.060	0.077	0.046	0.170				
113	11	17.5	11	PT1/8	1000	50.3	60	300	44.4	100	1400	-0.024	0.040	0.027	0.080	0.025	0.015	1370	
					1500			400		150	2050	-0.036	0.054	0.035	0.130				
					2000			400		150	2550	-0.048	0.065	0.040	0.170				
					2600			450		150	3200	-0.062	0.093	0.054	0.220				
113	11	17.5	11	PT1/8	1000	50.3	60	300	44.4	100	1400	-0.024	0.040	0.027	0.080	0.025	0.015	1370	
					1500			400		150	2050	-0.036	0.054	0.035	0.130				
					2000			400		150	2550	-0.048	0.065	0.040	0.170				
					2600			450		150	3200	-0.062	0.093	0.054	0.220				