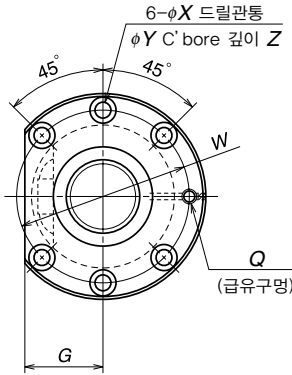


너트형식 PFT

볼스크류 호칭번호	스트로크 최대 $L_c - L_n$	축 외경 d	리이드 l	볼경 D_w	볼 피치 원경 d_m	유효권수 권수 × 서킷수	기본정격하중 N (kgf)		예압 하중 N (kgf)	마찰토크 기준치 N · cm {kgf · cm}	너 트				
							동정격 C_a	정정격 C_{0a}			외경 D	플랜지부			전체길이 L_n
									A	G		B			
W2504SS-2P-C5Z10	319	25	10	4.762	25.5	1.5×2	11600 {1190}	19000 {1940}	590 {60}	13.8 {1.4}	58	85	32	15	81
W2507SS-1P-C5Z10	619														
W2510SS-2P-C5Z10	919														
W2515SS-1P-C5Z10	1419														
W2804SS-1P-C5Z5	344	28	5	3.175	28.5	2.5×2	11000 {1120}	24400 {2490}	540 {55}	9.8 {1.0}	55	85	31	12	56
W2806SS-1P-C5Z5	544														
W2808SS-1P-C5Z5	744														
W2812SS-1P-C5Z5	1144														
W2804SS-3P-C5Z6	337	28	6	3.175	28.5	2.5×2	11000 {1120}	24400 {2490}	540 {55}	10.8 {1.1}	55	85	31	12	63
W2806SS-3P-C5Z6	537														
W2808SS-3P-C5Z6	737														
W2812SS-3P-C5Z6	1137														

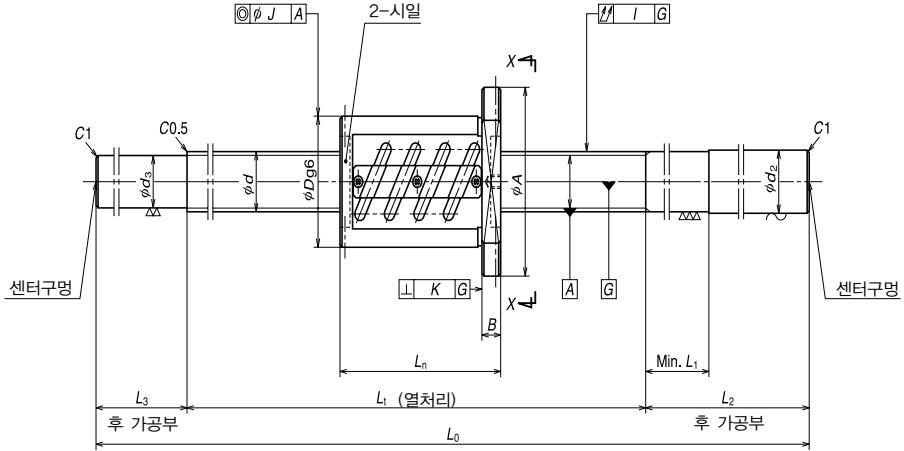
- 비고 1. NSK 서포트 유니트를 사용할 것을 추천합니다.
 2. 납입시에는 방청제가 도포되어 있기때문에 사용시에는 윤활제(오일 또는 그리스)를 공급하여 주십시오.
 3. 허용회전수는 $d_m \cdot n$ 과 위험속도로 결정됩니다. B505페이지를 참조하여 주십시오.



보기 X-X

단위 : mm

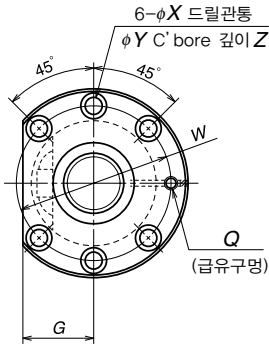
치 수				스크류축 치수						리이드 정도			흔들림 정도			허용 회전수 N(rpm)		
설치구멍				급유 Q	스크류부		右축단		左축단		전체길이 L ₀	목표치 T	오차 e _p	변동 v _i	축중심의 흔들림 J		동축도 J	직각도 K
W	X	Y	Z		L ₁	d ₂	L ₁	L ₂	d ₃	L ₃								
71	6.6	11	6.6	M6×1	400	25.2	60	200	20.5	50	650	-0.010	0.025	0.020	0.060	0.019	0.013	2740
					700			100		1050	-0.017	0.035	0.025	0.090				
					1000			250		100	1350	-0.024	0.040	0.027	0.120			
					1500			300		100	1900	-0.036	0.054	0.035	0.150			
69	6.6	11	6.6	M6×1	400	28.2	40	200	25.2	—	600	-0.010	0.025	0.020	0.050	0.019	0.013	2450
					600			100		950	-0.014	0.030	0.023	0.075				
					800			250		100	1150	-0.019	0.035	0.025	0.090			
					1200			300		100	1600	-0.029	0.046	0.030	0.120			
69	6.6	11	6.6	M6×1	400	28.2	40	200	25.2	—	600	-0.010	0.025	0.020	0.050	0.019	0.013	2450
					600			100		950	-0.014	0.030	0.023	0.075				
					800			250		100	1150	-0.019	0.035	0.025	0.090			
					1200			300		100	1600	-0.029	0.046	0.030	0.120			



네트형식 ZFT

볼스크류 호칭번호	스트로크 최대 L_1-L_n	축 외경 d	리이드 l	볼경 D_w	볼 피치 원경 d_m	유효권수 권수 × 서킷수	기본정격하중 N (kgf)		예압 하중 N {kgf}	마찰토크 기준치 N·cm {kgf·cm}	너 트				
							동정격 C_a	정정격 C_{0a}			외경 D	플랜지부			전체길이 L_n
										A	G	B			
W2804SS-2Z-C5Z5	314	28	5	3.175	28.5	2.5×2	17400 {1780}	48800 {4980}	1225 {125}	21.5 {2.2}	55	85	31	12	86
W2806SS-2Z-C5Z5	514														
W2808SS-2Z-C5Z5	714														
W2812SS-2Z-C5Z5	1114														
W2804SS-4Z-C5Z6	301	28	6	3.175	28.5	2.5×2	17400 {1780}	48800 {4980}	1225 {125}	22.5 {2.3}	55	85	31	12	99
W2806SS-4Z-C5Z6	501														
W2808SS-4Z-C5Z6	701														
W2812SS-4Z-C5Z6	1101														

- 비고
1. NSK 서포트 유니트를 사용할 것을 추천합니다.
 2. 납입시에는 방청제가 도포되어 있기때문에 사용시에는 윤활제(오일 또는 그리스)를 공급하여 주십시오.
 3. 허용회전수는 $d_m \cdot n$ 과 위험속도로 결정됩니다. B505페이지를 참조하여 주십시오.



보기 X-X

단위 : mm

치 수				스크류축 치수						리이드 정도			흔들림 정도			허 용 회전수 N(rpm)		
설치구멍				급유 Q	스크류부		右축단		左축단		전체길이 L ₀	목표치 T	오차 e _p	변동 v _i	축중심의 흔들림I		동축도 J	직각도 K
W	X	Y	Z		L ₁	d ₂	L ₁	L ₂	d ₃	L ₃					축중심 흔들림I	축중심 흔들림I		
69	6.6	11	6.6	M6×1	400	28.2	40	200	25.2	—	600	-0.010	0.025	0.020	0.050	0.019	0.013	2450
					600			250		100	950	-0.014	0.030	0.023	0.075			
					800			250		100	1150	-0.019	0.035	0.025	0.090			
					1200			300		100	1600	-0.029	0.046	0.030	0.120			
69	6.6	11	6.6	M6×1	400	28.2	40	200	25.2	—	600	-0.010	0.025	0.020	0.050	0.019	0.013	2450
					600			250		100	950	-0.014	0.030	0.023	0.075			
					800			250		100	1150	-0.019	0.035	0.025	0.090			
					1200			300		100	1600	-0.029	0.046	0.030	0.120			