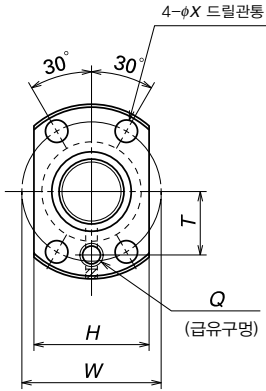


너트형식 MSFD

볼스크류 호칭번호	스트로크 최대	축 외경	리이드	볼경	볼 피치 원경	유효 권수	기본정격하중 N (kgf)		축방향 클리어 런 스테 최 대	너 트				
							동정격 C _a	정정격 C _{0a}		너 트				
										외경 D	플랜지부 A	H	B	전체길이 L _n
W1602MS-1Y-C3T2	210	16	2	1.588	16.4	4	3510	8450	0.005	25	44	29	10	40
W1604MS-1Y-C3T2	360						{360}	{860}						
W1602MS-2Y-C3T2.5	206	16	2.5	1.588	16.4	4	3510	8450	0.005	25	44	29	10	44
W1604MS-2Y-C3T2.5	356						{360}	{865}						

- 비고
1. NSK 서포트 유니트를 사용할 것을 추천합니다.
 2. 납입시에는 방청제가 도포되어 있기때문에 사용시에는 윤활제(오일 또는 그리스)를 공급하여 주십시오.
 3. 허용회전수는 $d_m \cdot n$ 과 위험속도로 결정됩니다. B505페이지를 참조하여 주십시오.



보기 X-X

단위 : mm

치 수				스크류축 치수							리이드 정도			흔들림 정도			허 용 회전수 N(rpm)
설치구멍		급유		스크류부		右축단		左축단		전체길이	T	오차	변동	축중심의 흔들림 I	동축도	직각도	
W	X	Q	T	L ₁	d ₂	L ₁	L ₂	d ₃	L ₃	L ₀		e _p	v _i	J	K		
35	5.5	M6×1	16	250	16.2	30	100	14.7	40	390	0	0.012	0.008	0.035	0.010	0.008	3000
				400						540		0.013	0.010	0.050			
35	5.5	M6×1	16	250	16.2	30	100	14.7	40	390	0	0.012	0.008	0.035	0.010	0.008	
				400						540		0.013	0.010	0.050			