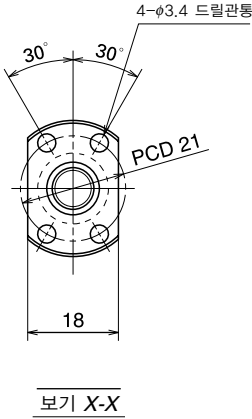


호칭번호		스트로크	
		호칭	최대 (L ₁ - 너트길이)
예압품	미 클리어런스품		
W0800MA-1PY-C3Z1	W0800MA-2Y-C3T1	40	64
W0801MA-1PY-C3Z1	W0801MA-2Y-C3T1	70	94
W0801MA-3PY-C3Z1	W0801MA-4Y-C3T1	100	124
W0802MA-1PY-C3Z1	W0802MA-2Y-C3T1	150	174

- 비고
1. NSK 서포트 유니트 각형 WBK08-01A(고정), WBK08S-01(단순지지), 환형 WBK08-11(고정)을 사용할것을 권장합니다.
 2. NSK 그리스 PS2를 권장합니다. 보급시에는 스크류축 표면부에 도포하여 주십시오.
 3. 너트에는 시일이 장착되어 있지 않습니다.
 4. 허용회전수는 $dm \cdot n$ 과 위험속도로 결정됩니다. B505페이지를 참조하여 주십시오.

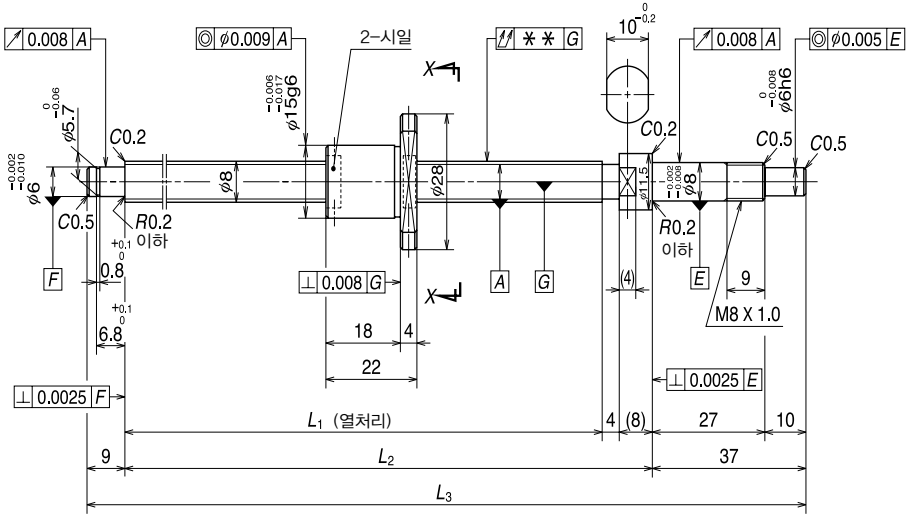


단위 : mm

볼스크류 사양		
축경×리이드 / 나사방향		8×1 / 右
예압방식 / 순환방식		P예압 / Deflector식
볼경 / 볼피치원경		0.800 / 8.2
유효권수		1×3
정도등급 / 예압클리어런스기호		C3 / Z C3 / T
기본동정격하중 N {kgf}	동정격 C_0	670 {70}
	정정격 C_{0a}	1290 {130}
축방향 클리어런스		0 0.005 이하
동마찰 토크 N·cm {kgf·cm}		~1.8 {~0.18} ~0.5 {~0.05}
스페이서 볼		없음
봉입윤활제		NSK 그리스 PS2

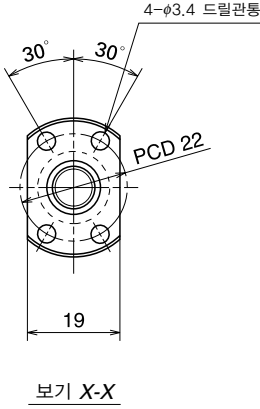
단위 : mm

스크류축 길이			리이드 정도			축중심의 흔들림** ↑↓	허용회전수 N(rpm)	
L_1	L_2	L_3	T	e_p	v_u		—	위험속도 고정-자유
80	92	138	0	0.008	0.008	0.025 0.030 0.030 0.035	3000	—
110	122	168	0	0.010	0.008			—
140	152	198	0	0.010	0.008			—
190	202	248	0	0.010	0.008			—



호칭번호		스트로크	
		호칭	최대 (L_1 - 너트길이)
예압품	미 클리어런스품		
W0800MA-3PY-C3Z1.5	W0800MA-4Y-C3T1.5	40	58
W0801MA-5PY-C3Z1.5	W0801MA-6Y-C3T1.5	70	88
W0801MA-7PY-C3Z1.5	W0801MA-8Y-C3T1.5	100	118
W0802MA-3PY-C3Z1.5	W0802MA-4Y-C3T1.5	150	168

- 비고
1. NSK 서포트 유니트 각형 WBK08-01A(고정), WBK08S-01(단순지지), 환형 WBK08-11(고정)을 사용할것을 권장합니다.
 2. NSK 그리스 PS2를 권장합니다. 보급시에는 스크류축 표면부에 도포하여 주십시오.
 3. 허용회전수는 $dm \cdot n$ 과 위험속도로 결정됩니다. B505페이지를 참조하여 주십시오.

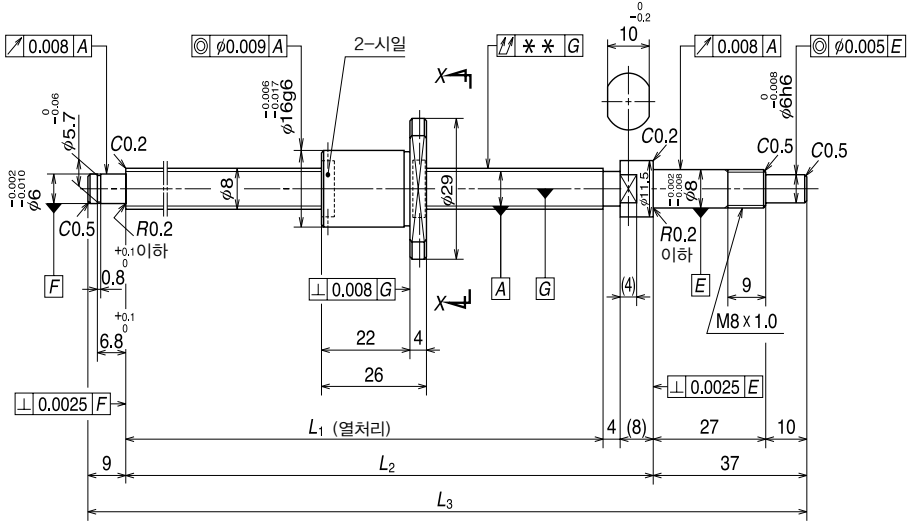


단위 : mm

볼스크류 사양		
축경×리이드 / 나사방향		8×1.5 / 右
예압방식 / 순환방식		P예압 / Deflector식
볼경 / 볼피치원경		1.000 / 8.3
유효권수		1×3
정도등급 / 예압클리어런스기호		C3 / Z C3 / T
기본동정격하중 N {kgf}	동정격 C_0	1080 {110}
	정정격 C_{0a}	1980 {200}
축방향 클리어런스		0 0.005 이하
동마찰 토크 N·cm {kgf·cm}		~2.0 ~0.5 {~0.2} {~0.05}
스페이서 볼		없음
봉입윤활제		NSK 그리스 PS2

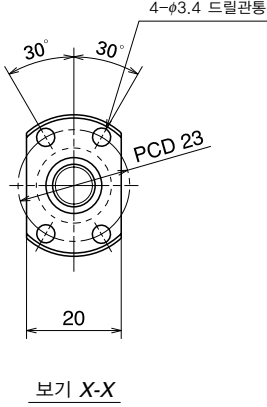
단위 : mm

스크류축 길이			리이드 정도			축중심의 흔들림**	허용회전수 N(rpm)	
L_1	L_2	L_3	T	e_p	v_u		—	위험속도 고정-자유
80	92	138	0	0.008	0.008	0.025	3000	—
110	122	168	0	0.010	0.008	0.030		—
140	152	198	0	0.010	0.008	0.030		—
190	202	248	0	0.010	0.008	0.035		—



호칭번호		스트로크	
		호칭	최대 (L_1 - 너트길이)
예압품	미 클리어런스품		
W0800MA-5PY-C3Z2	W0800MA-6Y-C3T2	40	54
W0801MA-9PY-C3Z2	W0801MA-10Y-C3T2	70	84
W0801MA-11PY-C3Z2	W0801MA-12Y-C3T2	100	114
W0802MA-5PY-C3Z2	W0802MA-6Y-C3T2	150	164

- 비고
1. NSK 서포트 유니트 각형 WBK08-01A(고정), WBK08S-01(단순지지), 환형 WBK08-11(고정)을 사용할것을 권장합니다.
 2. NSK 그리스 PS2를 권장합니다. 보급시에는 스크류축 표면부에 도포하여 주십시오.
 3. 허용회전수는 $dm \cdot n$ 과 위험속도로 결정됩니다. B505페이지를 참조하여 주십시오.



단위 : mm

볼스크류 사양		
축경×리이드 / 나사방향		8×2 / 右
예압방식 / 순환방식		P예압 / Deflector식
볼경 / 볼피치원경		1.200 / 8.3
유효권수		1×3
정도등급 / 예압클리어런스기호		C3 / Z C3 / T
기본동정격하중 N {kgf}	동정격 C_0	1320 {135}
	정정격 C_{0a}	2210 {225}
축방향 클리어런스		0 0.005 이하
동마찰 토크 N·cm {kgf·cm}		~2.0 {~0.2} ~0.5 {~0.05}
스페이서 볼		없음
봉입윤활제		NSK 그리스 PS2

단위 : mm

스크류축 길이			리이드 정도			축중심의 흔들림 ** ↗	허용회전수 N(rpm)	
L_1	L_2	L_3	T	e_p	v_u		—	위험속도 고정-자유
80	92	138	0	0.008	0.008	0.025	3000	—
110	122	168	0	0.010	0.008	0.030		—
140	152	198	0	0.010	0.008	0.030		—
190	202	248	0	0.010	0.008	0.035		—