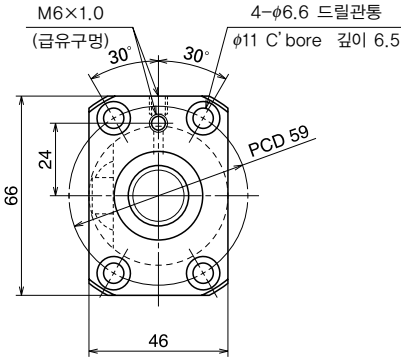


호칭번호		스트로크	
		호칭	최대 (L ₁ - 너트길이)
예압품	미 클리어런스품		
W2002FA-1P-C5Z10	W2002FA-2-C5T10	200	235
W2003FA-1P-C5Z10	W2003FA-2-C5T10	300	335
W2004FA-1P-C5Z10	W2004FA-2-C5T10	400	435
W2005FA-1P-C5Z10	W2005FA-2-C5T10	500	535
W2006FA-1P-C5Z10	W2006FA-2-C5T10	600	635
W2007FA-1P-C5Z10	W2007FA-2-C5T10	700	735
W2008FA-1P-C5Z10	W2008FA-2-C5T10	800	835
W2009FA-1P-C5Z10	W2009FA-2-C5T10	900	935
W2010FA-1P-C5Z10	W2010FA-2-C5T10	1000	1035
W2011FA-1P-C5Z10	W2011FA-2-C5T10	1100	1135
W2012FA-1P-C5Z10	W2012FA-2-C5T10	1200	1235

- 비고
1. NSK 서포트 유니트 각형 WBK15-01A(고정), WBK15S-01(단순지지), 환형 WBK15-11(고정)을 사용할것을 권장합니다.
 2. NSK 그리스 LR3를 권장합니다. 보급시에는 그리스량의 표준은 너트공간용적의 50%정도를 권장합니다.
 3. 허용회전수는 $dm \cdot n$ 과 위험속도로 결정됩니다. B505페이지를 참조하여 주십시오.

단위 : mm



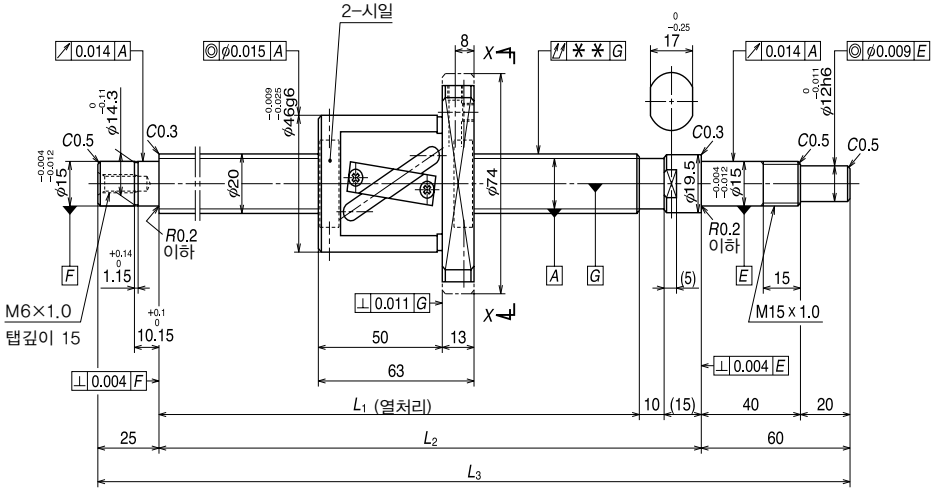
보기 X-X

볼스크류 사양

축경×리이드 / 나사방향		20×10 / 右	
예압방식 / 순환방식		P예압 / 튜브식	
볼경 / 볼피치원경		3.969 / 21	
유효권수		2.5×1	
정도등급 / 예압클리어런스기호		C5 / Z	C5 / T
기본동정격하중 N {kgf}	동정격 C_0	6880 {700}	10900 {1110}
	정정격 C_{0a}	10800 {1100}	21700 {2210}
축방향 클리어런스		0	0.005 이하
동마찰 토크 N·cm {kgf·cm}		2.0~11.8 {0.2~1.2}	~2.9 {~0.3}
스페이서 볼		있음	없음
봉입윤활제		NSK 그리스 LR3	
너트공간용적 (cm³)		4.7	

단위 : mm

스크류축 길이			리이드 정도			축중심의 흔들림** ↗↘	허용회전수 N(rpm)		
							—	위험속도	
L_1	L_2	L_3	T	e_p	v_u	고정-지지		고정-고정	
289	314	399	0	0.023	0.018	0.035	3000	—	—
389	414	499	0	0.025	0.020	0.040		—	—
489	514	599	0	0.027	0.020	0.050		—	—
589	614	699	0	0.030	0.023	0.065		—	—
689	714	799	0	0.035	0.025	0.065		—	—
789	814	899	0	0.035	0.025	0.085		—	—
889	914	999	0	0.040	0.027	0.085		—	—
989	1014	1099	0	0.040	0.027	0.110		2680	—
1089	1114	1199	0	0.046	0.030	0.110		2210	—
1189	1214	1299	0	0.046	0.030	0.150		1840	2570
1289	1314	1399	0	0.054	0.035	0.150		1570	2190

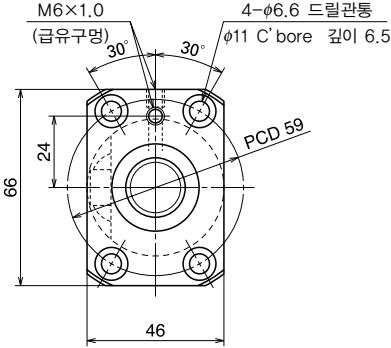


호칭번호		스트로크	
		호칭	최대 (L_1 - 너트길이)
예압품	미 클리어런스품		
W2003FA-3P-C5Z20	W2003FA-4-C5T20	200	247
W2004FA-3P-C5Z20	W2004FA-4-C5T20	300	347
W2005FA-3P-C5Z20	W2005FA-4-C5T20	400	447
W2006FA-3P-C5Z20	W2006FA-4-C5T20	500	547
W2007FA-3P-C5Z20	W2007FA-4-C5T20	600	647
W2008FA-3P-C5Z20	W2008FA-4-C5T20	700	747
W2009FA-3P-C5Z20	W2009FA-4-C5T20	800	847
W2010FA-3P-C5Z20	W2010FA-4-C5T20	900	947
W2011FA-3P-C5Z20	W2011FA-4-C5T20	1000	1047
W2012FA-3P-C5Z20	W2012FA-4-C5T20	1100	1147
W2015FA-1P-C5Z20	W2015FA-2-C5T20	1400	1447

- 비고
1. NSK 서포트 유니트 각형 WBK15-01A(고정), WBK15S-01(단순지지), 환형 WBK15-11(고정)을 사용할것을 권장합니다.
 2. NSK 그리스 LR3를 권장합니다. 보급시에는 그리스량의 표준은 너트공간용적의 50%정도를 권장합니다.
 3. 허용회전수는 $dm \cdot n$ 과 위험속도로 결정됩니다. B505페이지를 참조하여 주십시오.



단위 : mm



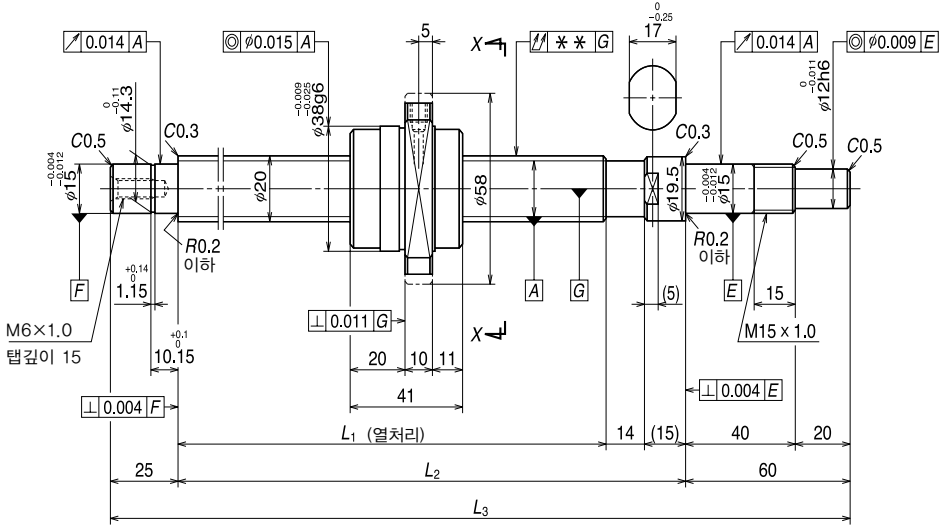
보기 X-X

볼스크류 사양

축경×리이드 / 나사방향			20×20 / 右	
예압방식 / 순환방식			P예압 / 튜브식	
볼경 / 볼피치원경			3.969 / 21	
유효권수			1.5×1	
정도등급 / 예압클리어런스기호			C5 / Z	C5 / T
기본동정격하중 N {kgf}	동정격 C_0	5370 {550}	7040 {720}	
	정정격 C_{0a}	8450 {860}	12700 {1290}	
축방향 클리어런스			0	0.005 이하
동마찰 토크 N·cm {kgf·cm}			2.0~11.8 {0.2~1.2}	~2.9 {~0.3}
스페이서 볼			있음	없음
봉입윤활제			NSK 그리스 LR3	
너트공간용적 (cm³)			4.2	

단위 : mm

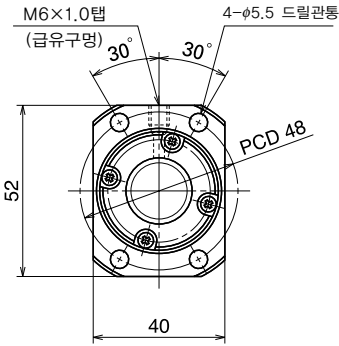
스크류축 길이			리이드 정도			축중심의 흔들림**	허용회전수 N(rpm)		
							—	위험속도	
L_1	L_2	L_3	T	e_p	v_u	고정-지지		고정-고정	
310	335	420	0	0.023	0.018	0.040	3000	—	—
410	435	520	0	0.027	0.020	0.050		—	—
510	535	620	0	0.030	0.023	0.050		—	—
610	635	720	0	0.030	0.023	0.065		—	—
710	735	820	0	0.035	0.025	0.085		—	—
810	835	920	0	0.040	0.027	0.085		—	—
910	935	1020	0	0.040	0.027	0.110		—	—
1010	1035	1120	0	0.046	0.030	0.110		2590	—
1110	1135	1220	0	0.046	0.030	0.110		2140	2970
1210	1235	1320	0	0.046	0.030	0.150		1790	2500
1510	1535	1620	0	0.054	0.035	0.180		1140	1610



호칭번호		스트로크	
		호칭	최대 (L_1 - 너트길이)
예압품	미 클리어런스품		
W2005FA-5PGX-C5Z40	W2005FA-6GX-C5T40	400	465
W2007FA-5PGX-C5Z40	W2007FA-6GX-C5T40	600	665
W2009FA-5PGX-C5Z40	W2009FA-6GX-C5T40	800	865
W2011FA-5PGX-C5Z40	W2011FA-6GX-C5T40	1000	1065
W2013FA-1PGX-C5Z40	W2013FA-2GX-C5T40	1200	1265
W2017FA-1PGX-C5Z40	W2017FA-2GX-C5T40	1600	1665

- 비고
1. NSK 서포트 유니트 각형 WBK15-01A(고정), WBK15S-01(단순지지), 환형 WBK15-11(고정)을 사용할것을 권장합니다.
 2. NSK 그리스 LR3를 권장합니다. 보급시에는 그리스량의 표준은 너트공간용적의 50%정도를 권장합니다.
 3. 너트에는 시일이 장착되어 있지 않습니다.
 4. 허용회전수는 $dm \cdot n$ 과 위함속도로 결정됩니다. B505페이지를 참조하여 주십시오.

단위 : mm



보기 X-X

볼스크류 사양		
축경×리이드 / 나사방향	20×40 / 右	
예압방식 / 순환방식	P예압 / 엔드캡식	
볼경 / 볼피치원경	3.175 / 20.75	
유효권수	0.7×2	
정도등급 / 예압클리어런스기호	C5 / Z	C5 / T
기본동정격하중 N {kgf}	동정격 C_0	4480 {455}
	정정격 C_{0a}	8650 {880}
축방향 클리어런스	0	0.005 이하
동마찰 토크 N·cm {kgf·cm}	2.0~11.8 {0.2~1.2}	~2.9 {~0.3}
스페이서 볼	없음	
봉입윤활제	NSK 그리스 LR3	
너트공간용적 (cm ³)	2.8	

단위 : mm

스크류축 길이			리이드 정도			축중심의 흔들림 **	허용회전수 N(rpm)	
							위험속도	
L_1	L_2	L_3	T	e_p	v_u	↗	고정-지지	고정-고정
506	535	620	0	0.030	0.023		3000	—
706	735	820	0	0.035	0.025	—		—
906	935	1020	0	0.040	0.027	—		—
1106	1135	1220	0	0.046	0.030	2170		3000
1306	1335	1420	0	0.054	0.035	1550		2160
1706	1735	1820	0	0.065	0.040	910		1270