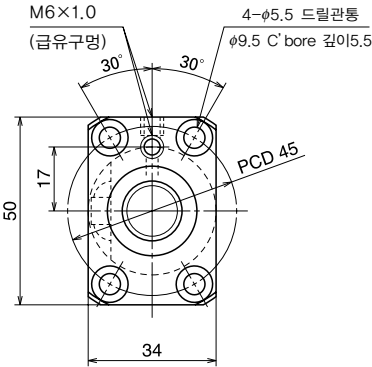


| 호칭번호                   |                       | 스트로크 |                       |
|------------------------|-----------------------|------|-----------------------|
|                        |                       | 호칭   | 최대<br>( $L_1$ - 너트길이) |
| 예압품                    | 미 클리어런스품              |      |                       |
| <b>W1401FA-1P-C3Z5</b> | <b>W1401FA-2-C3T5</b> | 100  | 149                   |
| <b>W1402FA-1P-C3Z5</b> | <b>W1402FA-2-C3T5</b> | 150  | 199                   |
| <b>W1403FA-1P-C3Z5</b> | <b>W1403FA-2-C3T5</b> | 250  | 299                   |
| <b>W1404FA-1P-C3Z5</b> | <b>W1404FA-2-C3T5</b> | 350  | 399                   |
| <b>W1405FA-1P-C3Z5</b> | <b>W1405FA-2-C3T5</b> | 450  | 499                   |
| <b>W1406FA-1P-C3Z5</b> | <b>W1406FA-2-C3T5</b> | 600  | 649                   |

- 비고
1. NSK 서포트 유니트 각형 WBK12-01A(고정), WBK12S-01(단순지지), 환형 WBK12-11(고정)을 사용할것을 권장합니다.
  2. NSK 그리스 LR3를 권장합니다. 보급시에는 그리스량의 표준은 너트공간용적의 50%정도를 권장합니다.
  3. 허용회전수는  $dm \cdot n$ 과 위험속도로 결정됩니다. B505페이지를 참조하여 주십시오.



단위 : mm



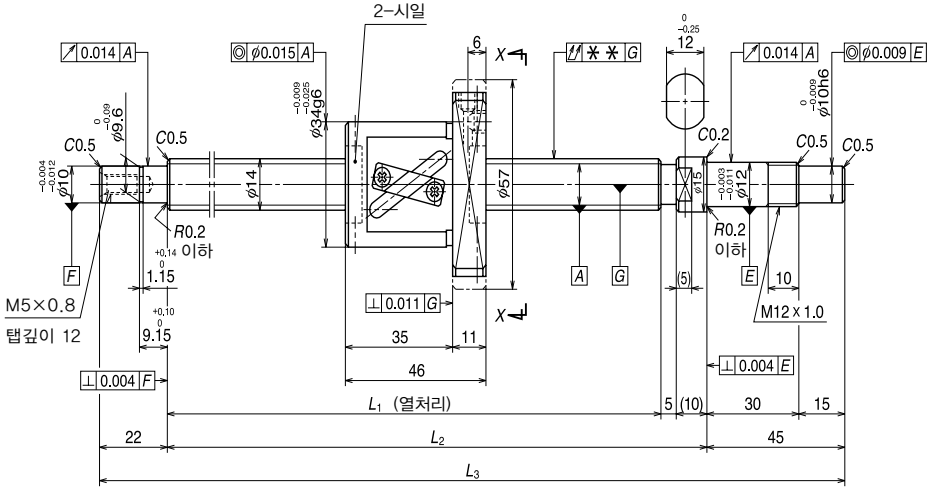
보기 X-X

볼스크류 사양

|                         |              |                       |                 |
|-------------------------|--------------|-----------------------|-----------------|
| 축경×리이드 / 나사방향           |              | 14×5 / 右              |                 |
| 예압방식 / 순환방식             |              | P예압 / 튜브식             |                 |
| 볼경 / 볼피치원경              |              | 3.175 / 14.5          |                 |
| 유효권수                    |              | 2.5×1                 |                 |
| 정도등급 / 예압클리어런스기호        |              | C3 / Z                | C3 / T          |
| 기본동정격하중<br>N {kgf}      | 동정격 $C_0$    | 4280<br>{435}         | 6790<br>{695}   |
|                         | 정정격 $C_{0a}$ | 5840<br>{595}         | 11700<br>{1190} |
| 축방향 클리어런스               |              | 0                     | 0.005 이하        |
| 동마찰 토크 N·cm<br>{kgf·cm} |              | 1.5~6.9<br>{0.15~0.7} | ~2.0<br>{~0.2}  |
| 스페이서 볼                  |              | 있음                    | 없음              |
| 봉입윤활제                   |              | NSK 그리스 LR3           |                 |
| 너트공간용적 (cm³)            |              | 2.2                   |                 |

단위 : mm

| 스크류축 길이 |       |       | 리이드 정도 |       |       | 축중심의<br>흔들림**<br>↗↘ | 허용회전수 N(rpm) |       |       |
|---------|-------|-------|--------|-------|-------|---------------------|--------------|-------|-------|
| $L_1$   | $L_2$ | $L_3$ | $T$    | $e_p$ | $v_u$ |                     | —            | 위험속도  |       |
|         |       |       |        |       |       |                     |              | 고정-지지 | 고정-고정 |
| 189     | 204   | 271   | 0      | 0.010 | 0.008 | 0.020               | 3000         | —     | —     |
| 239     | 254   | 321   | 0      | 0.012 | 0.008 | 0.030               |              | —     | —     |
| 339     | 354   | 421   | 0      | 0.013 | 0.010 | 0.035               |              | —     | —     |
| 439     | 454   | 521   | 0      | 0.015 | 0.010 | 0.045               |              | —     | —     |
| 539     | 554   | 621   | 0      | 0.016 | 0.012 | 0.045               |              | —     | —     |
| 689     | 704   | 771   | 0      | 0.018 | 0.013 | 0.055               |              | —     | —     |

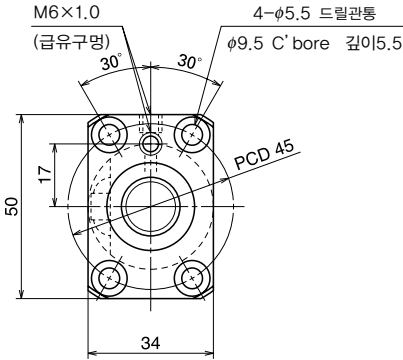


| 호칭번호                   |                       | 스트로크 |                       |
|------------------------|-----------------------|------|-----------------------|
|                        |                       | 호칭   | 최대<br>( $L_1$ - 너트길이) |
| 예압품                    | 미 클리어런스품              |      |                       |
| <b>W1401FA-3P-C5Z8</b> | <b>W1401FA-4-C5T8</b> | 100  | 143                   |
| <b>W1402FA-3P-C5Z8</b> | <b>W1402FA-4-C5T8</b> | 150  | 193                   |
| <b>W1402FA-5P-C5Z8</b> | <b>W1402FA-6-C5T8</b> | 200  | 243                   |
| <b>W1403FA-3P-C5Z8</b> | <b>W1403FA-4-C5T8</b> | 250  | 293                   |
| <b>W1403FA-5P-C5Z8</b> | <b>W1403FA-6-C5T8</b> | 300  | 343                   |
| <b>W1404FA-3P-C5Z8</b> | <b>W1404FA-4-C5T8</b> | 350  | 393                   |
| <b>W1404FA-5P-C5Z8</b> | <b>W1404FA-6-C5T8</b> | 400  | 443                   |
| <b>W1405FA-3P-C5Z8</b> | <b>W1405FA-4-C5T8</b> | 450  | 493                   |
| <b>W1405FA-5P-C5Z8</b> | <b>W1405FA-6-C5T8</b> | 500  | 543                   |
| <b>W1406FA-3P-C5Z8</b> | <b>W1406FA-4-C5T8</b> | 550  | 593                   |
| <b>W1406FA-5P-C5Z8</b> | <b>W1406FA-6-C5T8</b> | 600  | 643                   |
| <b>W1407FA-1P-C5Z8</b> | <b>W1407FA-2-C5T8</b> | 700  | 743                   |

- 비고 1. NSK 서포트 유니트 각형 WBK12-01A(고정), WBK12S-01(단순지지), 환형 WBK12-11(고정)을 사용할것을 권장합니다.
2. NSK 그리스 LR3를 권장합니다. 보급시에는 그리스량의 표준은 너트공간용적의 50%정도를 권장합니다.
3. 허용회전수는  $dm \cdot n$ 과 위험속도로 결정됩니다. B505페이지를 참조하여 주십시오.



단위 : mm



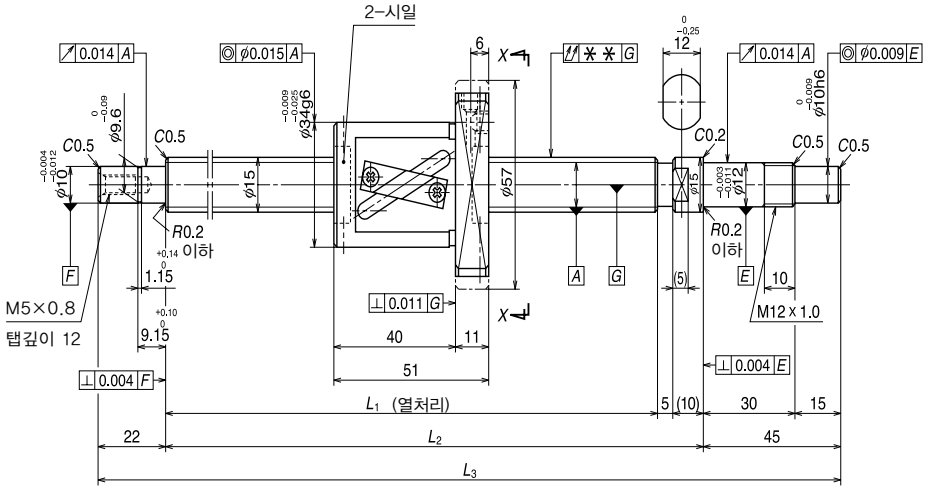
보기 X-X

**볼스크류 사양**

|                         |              |                       |                 |
|-------------------------|--------------|-----------------------|-----------------|
| 축경×리이드 / 나사방향           |              | 14×8 / 右              |                 |
| 예압방식 / 순환방식             |              | P예압 / 튜브식             |                 |
| 볼경 / 볼피치원경              |              | 3.175 / 14.5          |                 |
| 유효권수                    |              | 2.5×1                 |                 |
| 정도등급 / 예압클리어런스기호        |              | C5 / Z                | C5 / T          |
| 기본동정격하중<br>N (kgf)      | 동정격 $C_0$    | 4280<br>{435}         | 6790<br>{695}   |
|                         | 정정격 $C_{0a}$ | 5840<br>{595}         | 11700<br>{1190} |
| 축방향 클리어런스               |              | 0                     | 0.005 이하        |
| 동마찰 토크 N·cm<br>(kgf·cm) |              | 1.5~7.8<br>{0.15~0.8} | ~2.4<br>{~0.25} |
| 스페이서 볼                  |              | 있음                    | 없음              |
| 봉입윤활제                   |              | NSK 그리스 LR3           |                 |
| 너트공간용적 (cm³)            |              | 2.1                   |                 |

단위 : mm

| 스크류축 길이 |       |       | 리이드 정도 |       |       | 축중심의<br>흔들림** | 허용회전수 N(rpm) |       |
|---------|-------|-------|--------|-------|-------|---------------|--------------|-------|
|         |       |       |        |       |       |               | —            | 위험속도  |
| $L_1$   | $L_2$ | $L_3$ | $T$    | $e_p$ | $v_u$ | 고정-지지         |              | 고정-고정 |
| 189     | 204   | 271   | 0      | 0.020 | 0.018 | 0.025         | —            | —     |
| 239     | 254   | 321   | 0      | 0.023 | 0.018 | 0.035         | —            | —     |
| 289     | 304   | 371   | 0      | 0.023 | 0.018 | 0.035         | —            | —     |
| 339     | 354   | 421   | 0      | 0.025 | 0.020 | 0.040         | —            | —     |
| 389     | 404   | 471   | 0      | 0.025 | 0.020 | 0.040         | —            | —     |
| 439     | 454   | 521   | 0      | 0.027 | 0.020 | 0.050         | —            | —     |
| 489     | 504   | 571   | 0      | 0.027 | 0.020 | 0.050         | —            | —     |
| 539     | 554   | 621   | 0      | 0.030 | 0.023 | 0.050         | —            | —     |
| 589     | 604   | 671   | 0      | 0.030 | 0.023 | 0.065         | —            | —     |
| 639     | 654   | 721   | 0      | 0.035 | 0.025 | 0.065         | —            | —     |
| 689     | 704   | 771   | 0      | 0.035 | 0.025 | 0.065         | —            | —     |
| 789     | 804   | 871   | 0      | 0.035 | 0.025 | 0.085         | 2800         | —     |

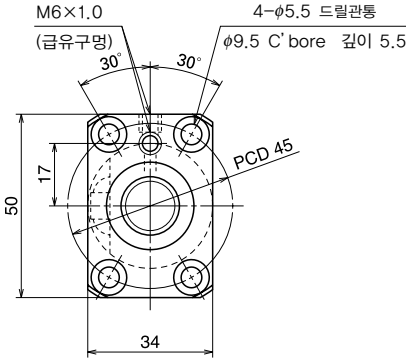


| 호칭번호             |                 | 스트로크 |                       |
|------------------|-----------------|------|-----------------------|
|                  |                 | 호칭   | 최대<br>( $L_1$ - 너트길이) |
| 예압품              | 미 클리어런스품        |      |                       |
| W1501FA-1P-C5Z10 | W1501FA-2-C5T10 | 100  | 138                   |
| W1502FA-1P-C5Z10 | W1502FA-2-C5T10 | 150  | 188                   |
| W1502FA-3P-C5Z10 | W1502FA-4-C5T10 | 200  | 238                   |
| W1503FA-1P-C5Z10 | W1503FA-2-C5T10 | 250  | 288                   |
| W1503FA-3P-C5Z10 | W1503FA-4-C5T10 | 300  | 338                   |
| W1504FA-1P-C5Z10 | W1504FA-2-C5T10 | 350  | 388                   |
| W1504FA-3P-C5Z10 | W1504FA-4-C5T10 | 400  | 438                   |
| W1505FA-1P-C5Z10 | W1505FA-2-C5T10 | 450  | 488                   |
| W1505FA-3P-C5Z10 | W1505FA-4-C5T10 | 500  | 538                   |
| W1506FA-1P-C5Z10 | W1506FA-2-C5T10 | 550  | 588                   |
| W1506FA-3P-C5Z10 | W1506FA-4-C5T10 | 600  | 638                   |
| W1507FA-1P-C5Z10 | W1507FA-2-C5T10 | 700  | 738                   |
| W1508FA-1P-C5Z10 | W1508FA-2-C5T10 | 800  | 838                   |
| W1510FA-1P-C5Z10 | W1510FA-2-C5T10 | 1000 | 1038                  |

- 비고 1. NSK 서포트 유니트 각형 WBK12-01A(고정), WBK12S-01(단순지지), 환형 WBK12-11(고정)을 사용할것을 권장합니다.
2. NSK 그리스 LR3를 권장합니다. 보급시에는 그리스량의 표준은 너트공간용적의 50%정도를 권장합니다.
3. 허용회전수는  $dm \cdot n$ 과 위험속도로 결정됩니다. B505페이지를 참조하여 주십시오.



단위 : mm



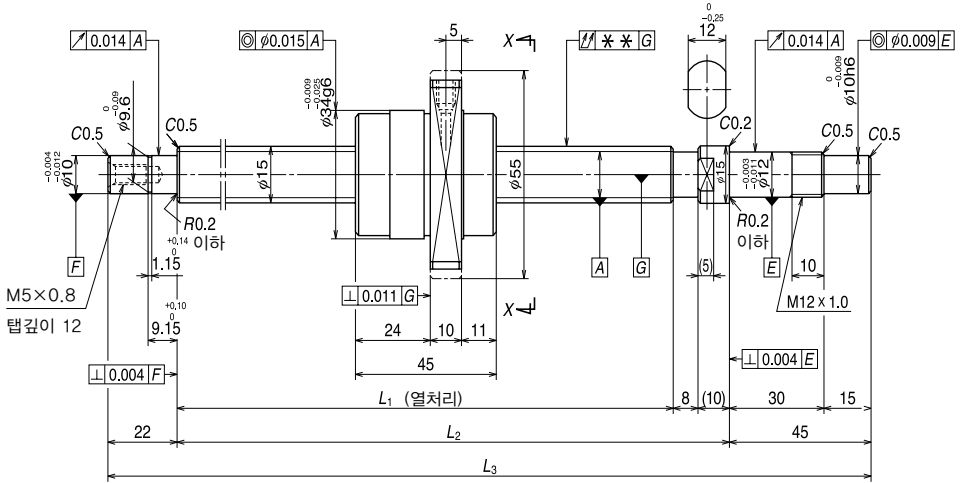
보기 X-X

볼스크류 사양

|                         |              |                       |                 |
|-------------------------|--------------|-----------------------|-----------------|
| 축경×리이드 / 나사방향           |              | 15×10 / 右             |                 |
| 예압방식 / 순환방식             |              | P예압 / 튜브식             |                 |
| 볼경 / 볼피치원경              |              | 3.175 / 15.5          |                 |
| 유효권수                    |              | 2.5×1                 |                 |
| 정도등급 / 예압클리어런스기호        |              | C5 / Z                | C5 / T          |
| 기본동정격하중<br>N {kgf}      | 동정격 $C_0$    | 4450<br>{455}         | 7070<br>{720}   |
|                         | 정정격 $C_{0a}$ | 6380<br>{650}         | 12800<br>{1300} |
| 축방향 클리어런스               |              | 0                     | 0.005 이하        |
| 동마찰 토크 N·cm<br>{kgf·cm} |              | 1.5~7.8<br>{0.15~0.8} | ~2.4<br>{~0.25} |
| 스페이서 볼                  |              | 있음                    | 없음              |
| 봉입윤활제                   |              | NSK 그리스 LR3           |                 |
| 너트공간용적 (cm³)            |              | 2.3                   |                 |

단위 : mm

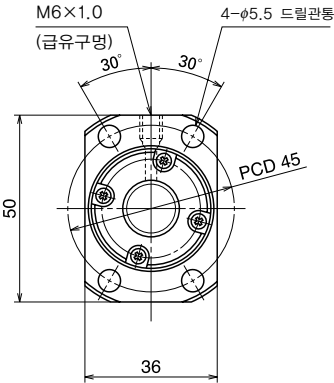
| 스크류축 길이 |       |       | 리이드 정도 |       |       | 축중심의<br>흔들림** | 허용회전수 N(rpm) |       |      |
|---------|-------|-------|--------|-------|-------|---------------|--------------|-------|------|
|         |       |       |        |       |       |               | 위험속도         |       |      |
| $L_1$   | $L_2$ | $L_3$ | $T$    | $e_p$ | $v_u$ | —             | 고정-지지        | 고정-고정 |      |
| 189     | 204   | 271   | 0      | 0.020 | 0.018 |               | 3000         | —     | —    |
| 239     | 254   | 321   | 0      | 0.023 | 0.018 | —             |              | —     |      |
| 289     | 304   | 371   | 0      | 0.023 | 0.018 | —             |              | —     |      |
| 339     | 354   | 421   | 0      | 0.025 | 0.020 | —             |              | —     |      |
| 389     | 404   | 471   | 0      | 0.025 | 0.020 | —             |              | —     |      |
| 439     | 454   | 521   | 0      | 0.027 | 0.020 | —             |              | —     |      |
| 489     | 504   | 571   | 0      | 0.027 | 0.020 | —             |              | —     |      |
| 539     | 554   | 621   | 0      | 0.030 | 0.023 | —             |              | —     |      |
| 589     | 604   | 671   | 0      | 0.030 | 0.023 | —             |              | —     |      |
| 639     | 654   | 721   | 0      | 0.035 | 0.025 | —             |              | —     |      |
| 689     | 704   | 771   | 0      | 0.035 | 0.025 | —             |              | —     |      |
| 789     | 804   | 871   | 0      | 0.035 | 0.025 | —             |              | —     |      |
| 889     | 904   | 971   | 0      | 0.040 | 0.027 | —             |              | 2400  | —    |
| 1089    | 1104  | 1171  | 0      | 0.046 | 0.030 | —             |              | 1590  | 2250 |



| 호칭번호                     |                         | 스트로크 |                       |
|--------------------------|-------------------------|------|-----------------------|
|                          |                         | 호칭   | 최대<br>( $L_1$ - 너트길이) |
| 예압품                      | 미 클리어런스품                |      |                       |
| <b>W1501FA-3PG-C5Z20</b> | <b>W1501FA-4G-C5T20</b> | 100  | 141                   |
| <b>W1502FA-5PG-C5Z20</b> | <b>W1502FA-6G-C5T20</b> | 150  | 191                   |
| <b>W1502FA-7PG-C5Z20</b> | <b>W1502FA-8G-C5T20</b> | 200  | 241                   |
| <b>W1503FA-5PG-C5Z20</b> | <b>W1503FA-6G-C5T20</b> | 250  | 291                   |
| <b>W1503FA-7PG-C5Z20</b> | <b>W1503FA-8G-C5T20</b> | 300  | 341                   |
| <b>W1504FA-5PG-C5Z20</b> | <b>W1504FA-6G-C5T20</b> | 350  | 391                   |
| <b>W1504FA-7PG-C5Z20</b> | <b>W1504FA-8G-C5T20</b> | 400  | 441                   |
| <b>W1505FA-5PG-C5Z20</b> | <b>W1505FA-6G-C5T20</b> | 450  | 491                   |
| <b>W1505FA-7PG-C5Z20</b> | <b>W1505FA-8G-C5T20</b> | 500  | 541                   |
| <b>W1506FA-5PG-C5Z20</b> | <b>W1506FA-6G-C5T20</b> | 550  | 591                   |
| <b>W1506FA-7PG-C5Z20</b> | <b>W1506FA-8G-C5T20</b> | 600  | 641                   |
| <b>W1507FA-3PG-C5Z20</b> | <b>W1507FA-4G-C5T20</b> | 700  | 741                   |
| <b>W1508FA-3PG-C5Z20</b> | <b>W1508FA-4G-C5T20</b> | 800  | 841                   |
| <b>W1510FA-3PG-C5Z20</b> | <b>W1510FA-4G-C5T20</b> | 1000 | 1041                  |

- 비고 1. NSK 서포트 유닛 각형 WBK12-01A(고정), WBK12S-01(단순지지), 환형 WBK12-11(고정)을 사용할것을 권장합니다.  
 2. NSK 그리스 LR3를 권장합니다. 보급시에는 그리스량의 표준은 너트공간용적의 50%정도를 권장합니다.  
 3. 허용회전수는  $dm \cdot n$ 과 위험속도로 결정됩니다. B505페이지를 참조하여 주십시오.

단위 : mm



보기 X-X

볼스크류 사양

|                         |              |                       |                 |
|-------------------------|--------------|-----------------------|-----------------|
| 축경×리이드 / 나사방향           |              | 15×20 / 右             |                 |
| 예압방식 / 순환방식             |              | P예압 / 엔트캡식            |                 |
| 볼경 / 볼피치원경              |              | 3.175 / 15.5          |                 |
| 유효권수                    |              | 1.7×1                 |                 |
| 정도등급 / 예압클리어런스기호        |              | C5 / Z                | C5 / T          |
| 기본동정격하중<br>N (kgf)      | 동정격 $C_0$    | 3870<br>{395}         | 5070<br>{515}   |
|                         | 정정격 $C_{0a}$ | 5820<br>{595}         | 8730<br>{890}   |
| 축방향 클리어런스               |              | 0                     | 0.005 이하        |
| 동마찰 토크 N·cm<br>(kgf·cm) |              | 1.5~7.8<br>{0.15~0.8} | ~2.4<br>{~0.25} |
| 스페이서 볼                  |              | 있음                    | 없음              |
| 봉입윤활제                   |              | NSK 그리스 LR3           |                 |
| 너트공간용적 (cm³)            |              | 1.9                   |                 |

단위 : mm

| 스크류축 길이 |       |       | 리이드 정도 |       |       | 축중심의<br>흔들림** | 허용회전수 N(rpm) |       |      |
|---------|-------|-------|--------|-------|-------|---------------|--------------|-------|------|
|         |       |       |        |       |       |               | 위험속도         |       |      |
| $L_1$   | $L_2$ | $L_3$ | $T$    | $e_p$ | $v_u$ | ↗             | —            | 고정-고정 |      |
| 186     | 204   | 271   | 0      | 0.020 | 0.018 |               | 3000         | —     | —    |
| 236     | 254   | 321   | 0      | 0.023 | 0.018 | —             |              | —     |      |
| 286     | 304   | 371   | 0      | 0.023 | 0.018 | —             |              | —     |      |
| 336     | 354   | 421   | 0      | 0.025 | 0.020 | —             |              | —     |      |
| 386     | 404   | 471   | 0      | 0.025 | 0.020 | —             |              | —     |      |
| 436     | 454   | 521   | 0      | 0.027 | 0.020 | —             |              | —     |      |
| 486     | 504   | 571   | 0      | 0.027 | 0.020 | —             |              | —     |      |
| 536     | 554   | 621   | 0      | 0.030 | 0.023 | —             |              | —     |      |
| 586     | 604   | 671   | 0      | 0.030 | 0.023 | —             |              | —     |      |
| 636     | 654   | 721   | 0      | 0.035 | 0.025 | —             |              | —     |      |
| 686     | 704   | 771   | 0      | 0.035 | 0.025 | —             |              | —     |      |
| 786     | 804   | 871   | 0      | 0.035 | 0.025 | —             |              | —     |      |
| 886     | 904   | 971   | 0      | 0.040 | 0.027 | —             |              | 2400  | —    |
| 1086    | 1104  | 1171  | 0      | 0.046 | 0.030 | —             |              | 1590  | 2240 |